

Reikalavimai projektinių pasiūlymų rengėjui:

1. Identifikuoti Geležinkelio gatvės saugaus eismo požiūriu problemiškas vietas bei parinkti (suprojektuoti) tinkamas eismo saugumo inžinerines priemones joms panaikinti ir visame projektuojamame ruože užtikrinti saugias eismo sąlygas visų galimų eismo dalyvių atžvilgiu;

2. Rengiant projektinius sprendinius visus priimamus sprendimus derinti su Statytoju;

3. Geležinkelio gatvės rekonstravimo projektiniai sprendiniai, kuriems pritarr ir pasirinko Statytojas kaip savo sumanymo koncepciją, turi būti patvirtinti kaip galutiniai, kuriais vadovaujantis bus rengiamas statinio techninis projektas.

Projektinių pasiūlymų parengimo terminas: iki 2018-11-30 projektuotojas turi parengti Geležinkelio g. rekonstravimo projektinių pasiūlymų medžiagą.

Statytojui pateikiamų projektinių pasiūlymų kopijų kiekis: projektiniams sprendiniams parengti 1 (vieną) kopijas popierine forma ir 1 (vieną) kopiją skaitmenine forma (kompaktiniame diske) (tekstinės dalys - pdf* formate, grafinės dalys - dwg*, jpg*, pdf* formatuose). Kiekvienas atskiras dokumentas, pateikiamas skaitmenine forma, turi turėti konkretų, dokumento paskirtį ir esmę atitinkantį, pavadinimą.

Statytojas:
Alytaus miesto savivaldybės administracija

Projektuotojas:
UAB „Sweco Lietuva“

Alovės gatvės (nuo Gamyklos g. iki Seilų g.), Geležinkelio gatvės (nuo Sudvėjų g. iki Rūtų g.), J. Basanavičiaus gatvės (nuo sankryžos su Žemaitės gatve pietryčių kryptimi iki J. Basanavičiaus gatvės pabaigos), Kalnėnų gatvės su prieigomis, Kalnų gatvės, Kurorto gatvės (nuo J. Tumo-Vaižganto g. vakarų kryptimi iki Kurorto g. pabaigos) Alytaus mieste, rekonstravimo projektas.
Inžineriniai geologiniai tyrimai.

Gręžinio žiočių altitudė 97.43
Gręžinio gylis 2.50 m

SWECO

Gręžinys Gr. 1
(Geležinkelio g.)

M 1:100

Geologinis indeksas

Sluoksnio pado gylis

m

alt.

Sluoksnio storis, m

Nr.

Gylis

Pas. Nus. Max.

2.10

95.33

2.10

2.50

94.93

0.40

tolIV

aIV

Litologinis pjūvis

Grunto pvz.

Vandens lygis, m

Grunto aprašymas
(žymuo pagal LST EN ISO 14688-2:2007 / LST 1331:2015)

Dirbtinis gruntas: žvyringas smėlis (grSa)(SD) rudas, su žv. gr., drėgnas

Geotechninė charakteristika

IGS

Salčiui jautrio klasė

1 F2

3 F3

Brėž. Nr. 2

Gręžinio žiočių altitudė 95.98
Gręžinio gylis 2.50 m

SWECO

Gręžinys Gr. 2
(Geležinkelio g.)

M 1:100

Geologinis indeksas

Sluoksnio pado gylis

m

alt.

Sluoksnio storis, m

Nr.

Gylis

Pas. Nus. Max.

1.80

94.18

1.60

2.50

93.48

0.70

tolIV

aIV

Litologinis pjūvis

Grunto pvz.

Vandens lygis, m

Grunto aprašymas
(žymuo pagal LST EN ISO 14688-2:2007 / LST 1331:2015)

Dirbtinis gruntas: žvyringas smėlis (grSa)(SD) pilkas, drėgnas

Geotechninė charakteristika

IGS

Salčiui jautrio klasė

2 F2

3 F3


Brėž. Nr. 2

Gręžinio žiočių altitudė 95.98
Gręžinio gylis 2.50 m

SWECO

Alovės gatvės (nuo Gamyklos g. iki Seinu g.), Geležinkelio gatvės (nuo Sudvėjų q. iki Rūtų g.), J. Basanavičiaus gatvės (nuo sankryžos su Žemaitės gatve pietryčių kryptimi iki J. Basanavičiaus gatvės pabėigos), Kalmėnų gatvės su prieigomis, Kalmėnų gatvės, Kurorto gatvės (nuo J. Tumo-Vaižganto g. vakarų kryptimi iki Kurorto g. pabėigos) Atvytus mieste, rekonstravimo projektas.
Inžineriniai geologiniai tyrimai.


Gręžinio žiočių altitudė 93.72
Gręžinio gylis 2.50 m

SWECO

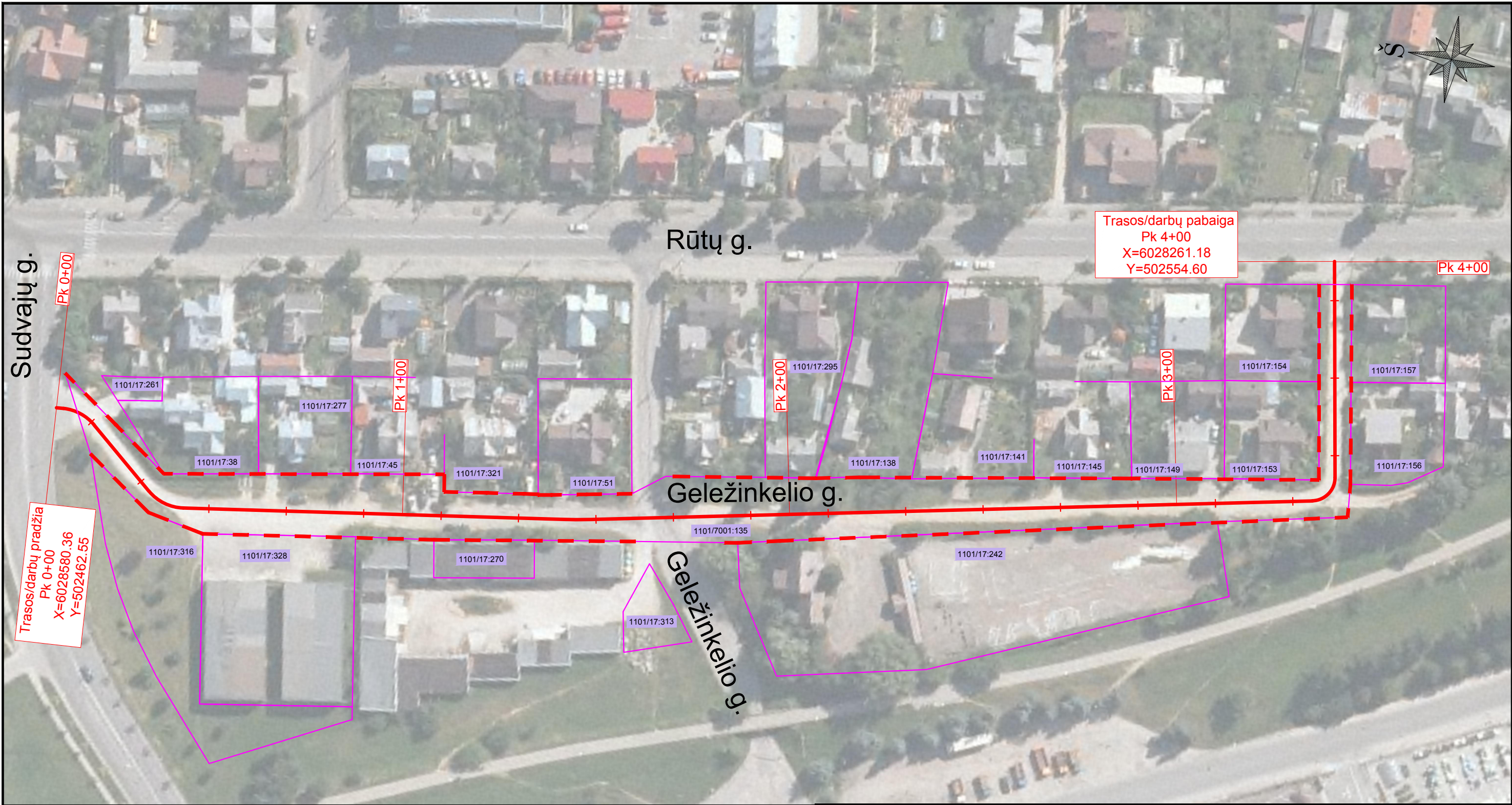
Gręžimo data 2018.10.19

Gręžinys Gr. 3
(Geležinkelio g.)


M 1:100

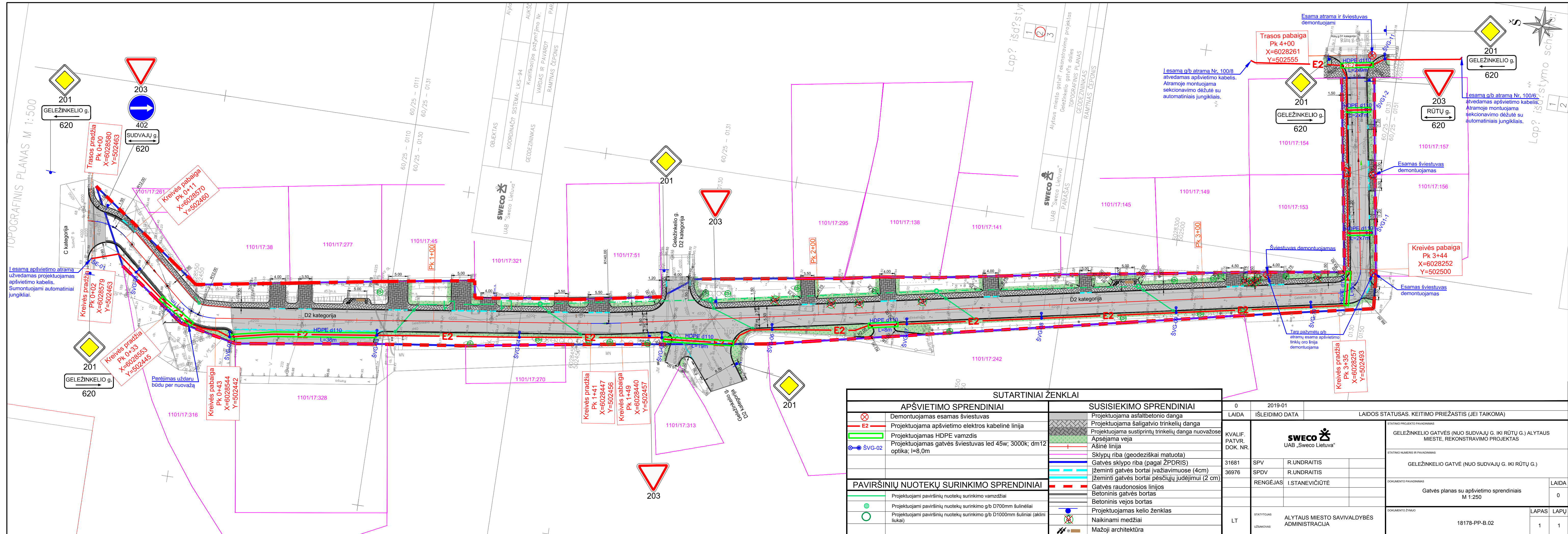
Geologinis indeksas	Sluoksnio pado gylis		Sluoksnio storis, m	Grunto pvz.		Vandens lygis, m		Litologinis pjūvis	Grunto aprašymas (žymuo pagal LST EN ISO 14688-2:2007 / LST 1331:2015)	Geotechninė charakteristika	IGS	Šalčių jautrio klasė
	m	alt.		Nr.	Gylis	Pas.	Nus. Max.					
IplIV	0.19	93.53	0.19	1	0.30-0.40				Asfaltbetonis Dirbtinis gruntas: dirbtinis smėlis (grisa)(SDa) rudas, drėgnas	-	-	F2
	0.30	93.92	0.11									
	0.80	92.92	0.50									
	2.50	91.22	1.70					Dirbtinis gruntas: vidulinio rupumo smėlis (MSa)(SD) rudas, drėgnas	Vidulinio tankumo	1	F2	

Brėž. Nr. 2

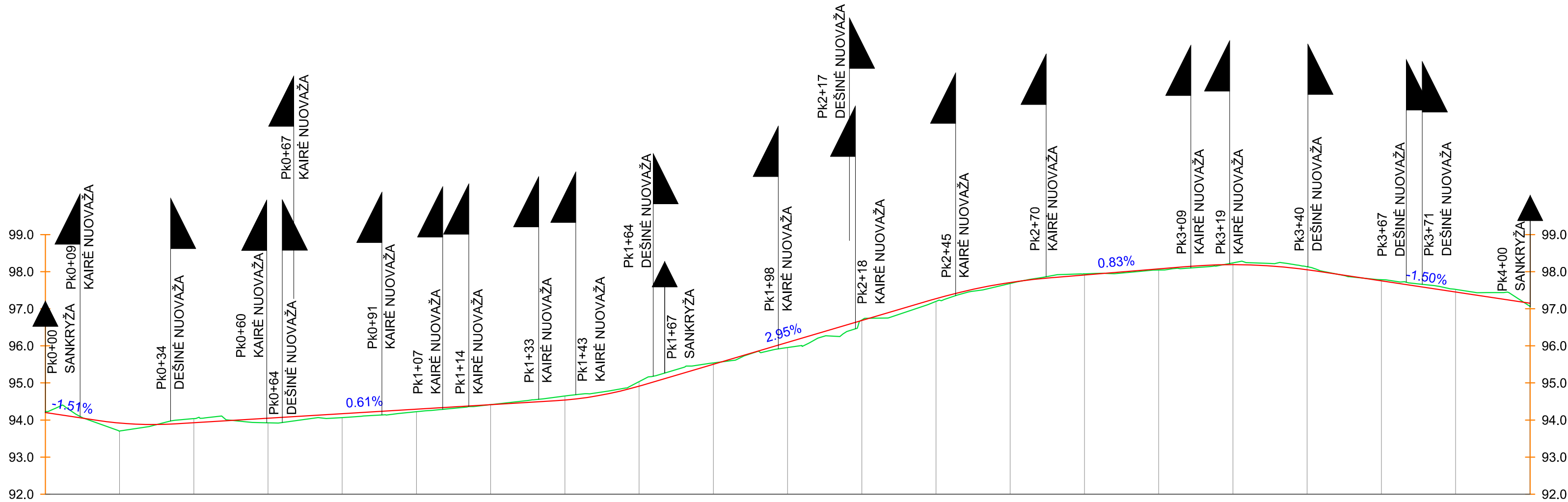


SUTARTINIAI ŽYMĖJIMAI	
	Ašinė linija
	Sklypų riba (geodeziškai matuota)
	Gatvės raudonosios linijos

0	2019-01							
LAIDA	IŠLEIDIMO DATA	LAIDOS STATUSAS. KEITIMO PRIEŽASTIS (JEI TAIKOMA)						
KVALIF. PATVR. DOK. NR.	<div> UAB „Sweco Lietuva“</div>			STATINIO PROJEKTO PAVADINIMAS				
				GELEŽINKELIO GATVĖS (NUO SUDVAJŲ G. IKI RŪTŲ G.) ALYTAUS MIESTE, REKONSTRAVIMO PROJEKTAS				
				STATINIO NUMERIS IR PAVADINIMAS				
				GELEŽINKELIO GATVĖ (NUO SUDVAJŲ G. IKI RŪTŲ G.)				
31681	SPV	R.UNDRAITIS		DOKUMENTO PAVADINIMAS		LAIDA		
36976	SPDV	R.UNDRAITIS						
	RENGĖJAS	I.STANEVIČIŪTĖ						
				Situacijos planas M 1:1000		0		
LT	STATYTOJAS	ALYTAUS MIESTO SAVIVALDYBĖS ADMINISTRACIJA			DOKUMENTO ŽYMUO		LAPAS	LAPŲ
	UŽSAKOVAS				18178-PP-B.01		1	1

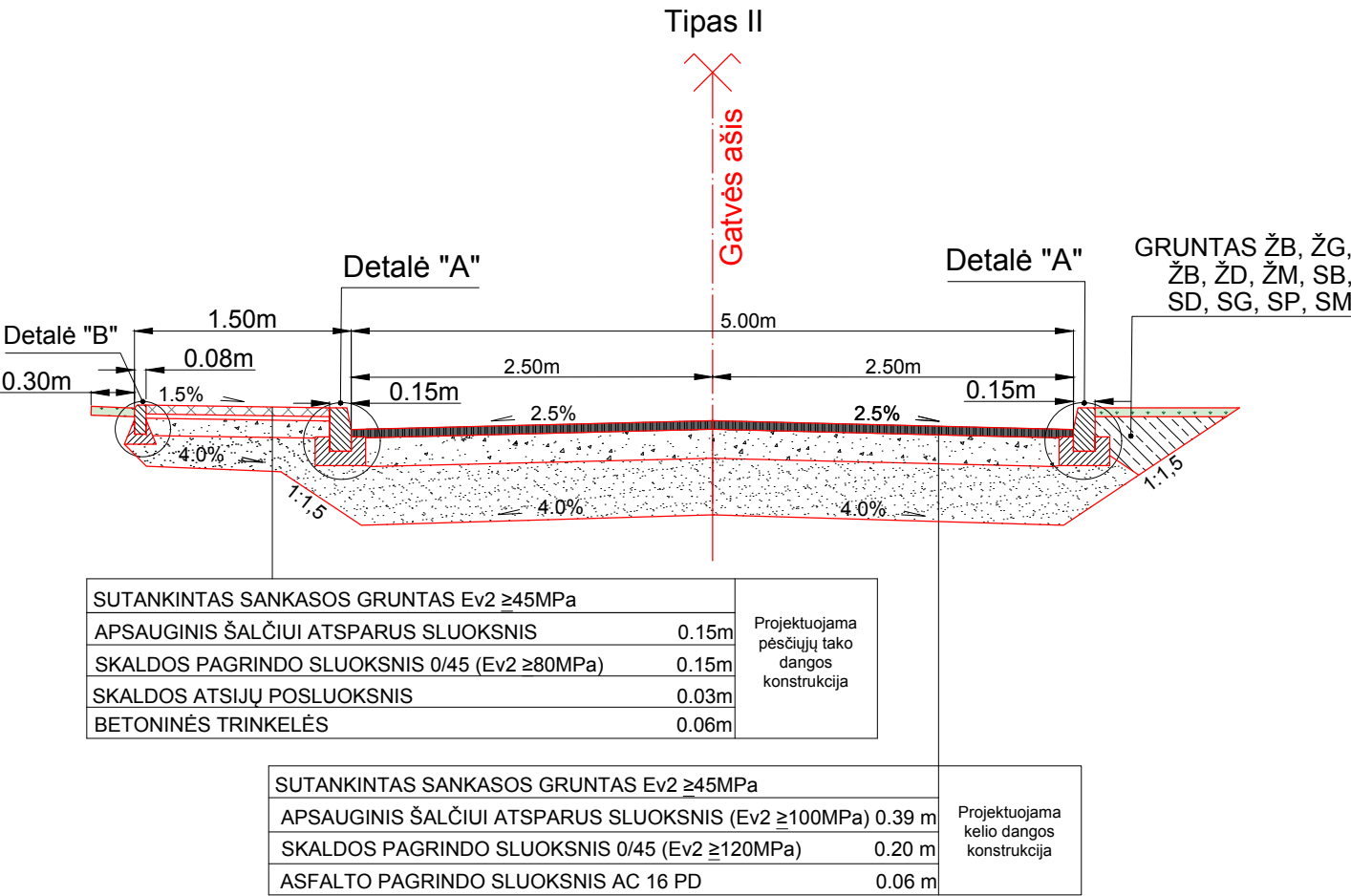
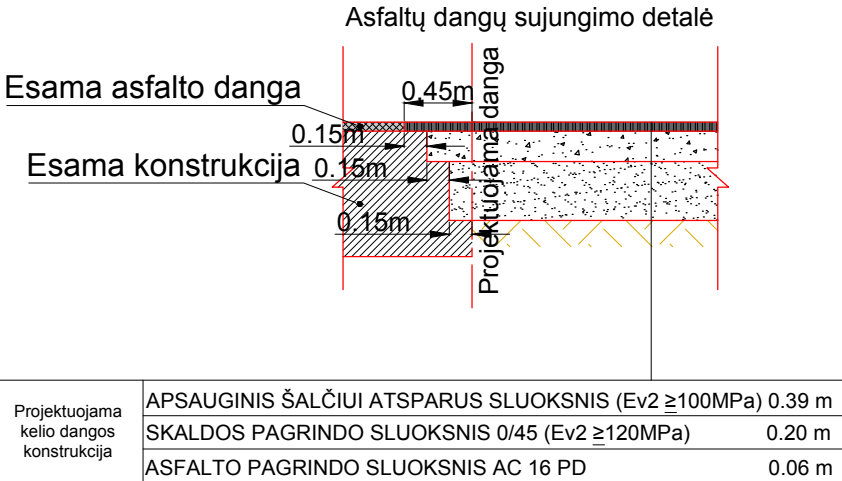
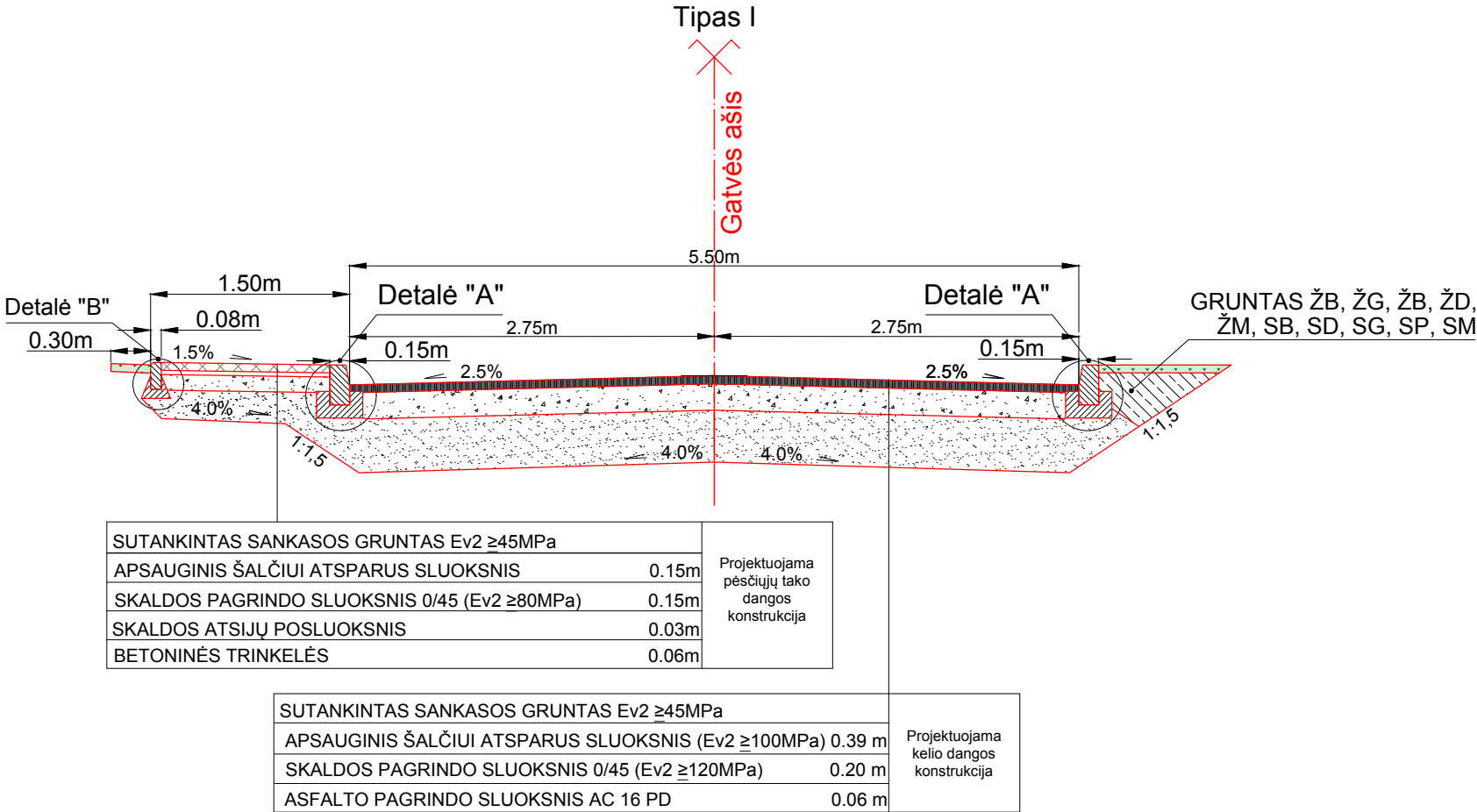


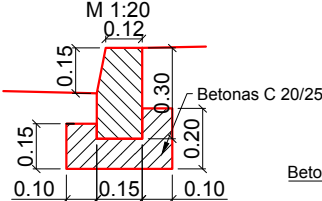
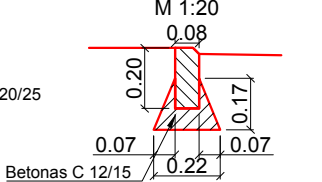
SUTARTINIAI ŽYMĖJIMAI	
<div></div>	Esamas žemės paviršius
<div></div>	Projektuojamas gatvės paviršius
<div></div>	Projektuojama nuovaža į dešinę
<div></div>	Projektuojama nuovaža į kairę
<div></div>	Projektuojama sankryža

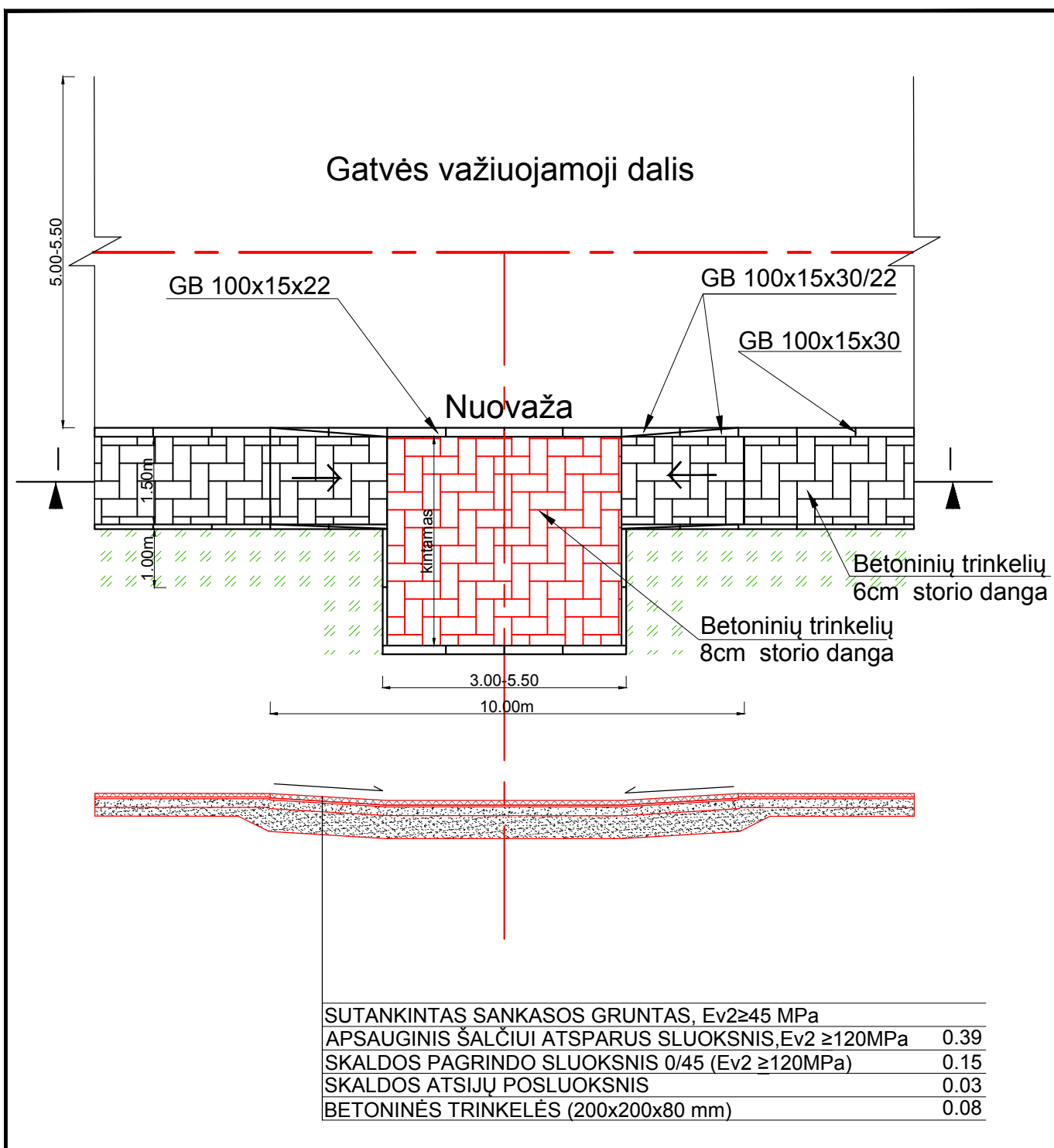



DARBŲ ŽYMĖS, m	0+00	0+20	0+40	0+60	0+80	1+00	1+20	1+40	1+60	1+80	2+00	2+20	2+40	2+60	2+80	3+00	3+20	3+40	3+60	3+80	4+00
VAŽIUOJ. DALIES AUKŠČIAI, m	94.20	93.92	93.93	94.05	94.17	94.29	94.41	94.54	94.91	95.50	96.09	96.68	97.27	97.71	97.91	98.08	98.19	98.05	97.75	97.45	97.15
NUOLYDŽIAI IR VERTIKALIOS KREIVĖS (%/m)	-1.51% 13.78	R=1000, L=21.2	0.35	0.61% 102.32	0.61%	0.61%	0.61%	1+37 R=1000, L=23.4	1+61 R=1000, L=23.4	2.95% 77.70	2.95%	2+38 R=1500, L=31.84	2+70 R=1500, L=31.84	0.83% 37.01	0.83%	3+07 R=1500, L=34.96	3+42 R=1500, L=34.96	1.50% 59.12	1.50%	1.50%	0.68
ŽEMĖS PAVIRŠIAUS AUKŠČIAI, m	94.20	93.70	94.04	93.92	94.06	94.22	94.41	94.65	95.04	95.54	95.96	96.70	97.20	97.68	97.94	98.04	98.24	98.14	97.78	97.52	97.05
PIKETAI	0+00	0+20	0+40	0+60	0+80	1+00	1+20	1+40	1+60	1+80	2+00	2+20	2+40	2+60	2+80	3+00	3+20	3+40	3+60	3+80	4+00
TIESĖS IR KREIVĖS	0+00 R=12 L=9.24 0+02	0+11 L=22.13	0+43 R=12 L=10.19 0+33	0+43	L=97.44	L=97.44	L=97.44	1+49 R=140 L=7.81 1+41	1+49	L=186.41	L=186.41	L=186.41	L=186.41	L=186.41	L=186.41	L=186.41	3+44 R=6 L=9.28 3+35	3+44	L=55.78	L=55.78	L=55.78

0	2019-01	Statybos leidimui, konkursui ir statybai.			
LAIDA	IŠLEIDIMO DATA	LAIDOS STATUSAS. KEITIMO PRIEŽASTIS (JEI TAIKOMA)			
KVALIF. PATVR. DOK. NR.	<div><div>SWECO</div><div>UAB „Sweco Lietuva“</div></div>			STATINIO PROJEKTO PAVADINIMAS	
				GELEŽINKELIO GATVĖS (NUO SUDVAJŲ G. IKI RŪTŲ G.) ALYTAUS MIESTE, REKONSTRAVIMO PROJEKTAS	
				STATINIO NUMERIS IR PAVADINIMAS	
				GELEŽINKELIO GATVĖ (NUO SUDVAJŲ G. IKI RŪTŲ G.)	
				DOKUMENTO PAVADINIMAS	
31681	SPV	R.UNDRAITIS			
	RENGĖJAS	I.STANEVIČIŪTĖ			
LT	STATYTOJAS	ALYTAUS MIESTO SAVIVALDYBĖS ADMINISTRACIJA			DOKUMENTO ŽYMUO
	UŽSAKOVAS				



<table><tr><th>Darbų vieta</th><th>Ruožo ilgis, m</th><th>Tipas</th></tr><tr><td>0+00</td><td>3+44</td><td>I</td></tr><tr><td>3+44</td><td>4+00</td><td>II</td></tr></table>			Darbų vieta	Ruožo ilgis, m	Tipas	0+00	3+44	I	3+44	4+00	II	<div><div><div>Detalė "A"</div><div>Gatvės bortas 100x30x15</div></div><div><div>Detalė "B"</div><div>Vejos bortas 100x20x8</div></div></div>	
Darbų vieta	Ruožo ilgis, m	Tipas											
0+00	3+44	I											
3+44	4+00	II											
<p>PASTABOS:</p> <p>1. Žemės sankasos įrengimo darbus atlikti vadovaujantis JT ŽS 17 "Automobilių kelių žemės darbų atlikimo ir žemės sankasos įrengimo taisyklės".</p> <p>2. Matmenys duoti metrais.</p>													
0	2019-01												
LAIDA	IŠLEIDIMO DATA	LAIDOS STATUSAS. KEITIMO PRIEŽASTIS (JEI TAIKOMA)											
KVALIF. PATVR. DOK. NR.	<div><div>SWECO</div><div>UAB „Sweco Lietuva“</div></div>			<div>STATINIO PROJEKTO PAVADINIMAS</div> <div>GELEŽINKELIO GATVĖS (NUO SUDVAJŲ G. IKI RŪTŲ G.) ALYTAUS MIESTE, REKONSTRAVIMO PROJEKTAS</div>									
31681	SPV	R.UNDRAITIS	<div>STATINIO NUMERIS IR PAVADINIMAS</div> <div>GELEŽINKELIO GATVĖ (NUO SUDVAJŲ G. IKI RŪTŲ G.)</div> <div>DOKUMENTO PAVADINIMAS</div> <div>Skersiniai profiliai M 1:50</div> <div>LAIDA</div> <div>0</div>										
36976	SPDV	R.UNDRAITIS											
	RENGĖJAS	I.STANEVIČIŪTĖ											
LT	STATYTOJAS UŽSAKOVAS	ALYTAUS MIESTO SAVIVALDYBĖS ADMINISTRACIJA											
		DOKUMENTO ŽYMUO		LAPAS	LAPŲ								
		18178-PP-B.04		1	2								



0	2019-01						
LAIDA	IŠLEIDIMO DATA	LAI DOS STATUSAS. KEITIMO PRIEŽASTIS (JEI TAIKOMA)					
KVALIF. PATVR. DOK. NR.	<div><div>SWECO</div><div></div><div>UAB „Sweco Lietuva“</div></div>		STATINIO PROJEKTO PAVADINIMAS				
			GELEŽINKELIO GATVĖS (NUO SUDVAJŲ G. IKI RŪTŲ G.) ALYTAUS MIESTE, REKONSTRAVIMO PROJEKTAS				
			STATINIO NUMERIS IR PAVADINIMAS				
			GELEŽINKELIO GATVĖ (NUO SUDVAJŲ G. IKI RŪTŲ G.)				
			DOKUMENTO PAVADINIMAS				
31681	SPV	R.UNDRAITIS		Nuovažos brėžinys M 1:100	LAIDA	0	
36976	SPDV	R.UNDRAITIS					
	RENGĖJAS	I.STANEVIČIŪTĖ					
LT	STATYTOJAS	ALYTAUS MIESTO SAVIVALDYBĖS ADMINISTRACIJA		DOKUMENTO ŽYMUO	18174-01-PP-B-05	LAPAS	LAPŲ
	UŽSAKOVAS					1	2